



Piso en Madrid capital
Hortaleza
3.650 €

<https://www.acebalfincas.com/inmueble/99440382-piso-alquiler-madrid-capital>

ALQUILER DE LUJOSO PISO AMUEBLADO FRENTE AL PARQUE DE VALDEBEBAS.

El piso se encuentra en una planta alta lo que permite tener unas vistas espectaculares a la reserva Natural y sobre Madrid.

La vivienda tiene acabados de lujo y estética muy cuidada. Incluye luces de bajo consumo en todas las estancias. Suelos de gres, para mejor rendimiento del suelo radiante, en gris oscuro igual en todo el piso, para mayor uniformidad.

La vivienda cuenta con calidades premium: climatización mediante suelo radiante/refrescante gracias al eficiente sistema de aerotermia individual (cada estancia principal cuenta con termostato para regular diferentes temperaturas según estancias), persianas motorizadas, domótica.

Gran salón amueblado con mucho gusto y salida a una amplia terraza con toldos automáticos, hermosas vistas y grandes ventanales que dotan a la vivienda de máxima luminosidad.

Cocina americana con muebles blancos con electrodomésticos de alta gama (placa de inducción, frigorífico, congelador, lavavajillas, lavadora) todos panelados. Mesa alta en blanco, a nivel de la encimera, con 4 bancos.

La vivienda se distribuye en 3 habitaciones dobles de grandes dimensiones. Una con doble armario. Otra habitación actualmente acondicionada para despacho con mesa de trabajo, sofa de dos puestos y se comunica con una estancia acondicionada para vestidor.

Gran habitación principal en suite con vestidor, el baño con plato de ducha y doble lavabo en piedra natural.

Vivienda ubicada en prestigiosa urbanización con piscina climatizada todo el año, pequeño gimnasio, jacuzzi, cancha de paddle, cancha de usos múltiples y zona infantil. Piscina de verano de adultos y de niños. Solarium. Sala comunitaria, portero físico y videovigilancia 24 hrs. Cada piso tiene un espacio para guardar 5 bicicletas.

Solo 2 pisos por planta y dos ascensores.

Vivienda dotada de todo tipo de detalles: suelo radiante de máxima eficiencia energética junto paneles solares, puerta blindada, armarios empotrados vestidos, aire acondicionado por conductos. Panel de control de temperaturas independientes por estancias.

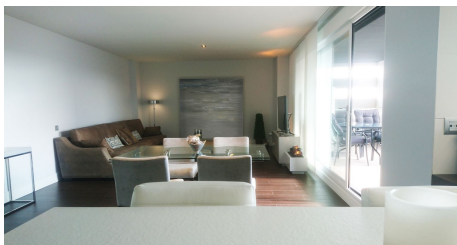
PLAZAS DE GARAJE incluido en el precio.

Se encuentra estratégicamente ubicado en una de las principales zonas de expansión de Madrid. Un emplazamiento residencial e industrial de excepción, a escasos metros de las emblemáticas áreas de influencia del aeropuerto e IFEMA.

Metro ligero, casi todas las cadenas de automercados. Salida directa al aeropuerto. Diversos tipos de restaurantes.

La comunicación es inmejorable, en sus proximidades se pueden encontrar, centros comerciales (Corte Inglés, Hipercor, Arturo Soria Plaza, Plenilunio, etc.), parques (Juan Carlos I, Juan Pablo II, Quinta Molinos, Marques Suances, El Capricho, etc.), club deportivos (Centro Deportivo los Prunos AQA, Club de Golf Olivar de la Hinojosa, etc.), colegios (Liceo Francés, San José del Parque -Maristas Colegio Bristol, Santa María de la Hispanidad, Alameda de Osuna, Colegio GAUDEM, Montessori, Dallington School, Nuestra Señora santa María, Nursery School, Patrocinio de María, Santa María de la Hispanidad, Escuela Iraquí de Madrid, Instituto saudí de Madrid, Parque Conde de Orgaz, Ecole Maternelle Française Pomme D'api, Colegio Brains María Lombillo, etc.), parques empresariales (Julián Camarillo, Las Mercedes, Campo de las Naciones, IFEMA, Alameda de Osuna, Barajas, etc.), áreas empresariales (la milla de oro tecnológica madrileña, el llamado Silicon Alley de Madrid, un entorno con más de 200 empresas del sector tecnológico, cuajado de centros de datos y kilómetros de fibra óptica), hospitales (Clínica Universitaria de Navarra, etc.), sedes empresariales...





Habitaciones: 3

Baños: 3

m²: 190

Terraza: 20 m²

Estado:

Referencia: 03560

Otros detalles: Garaje // Jardín // Terraza // Armarios Empotrados // Aire Acondicionado // Piscina //Ascensor //



Angela García Conde

Oficina: [\(+34\) 916338047](tel:+34916338047)

Móvil: [672132278](tel:672132278)